

# Hemitrichia calyculata

Por: Armando López R. y Juventino García A.  
Instituto de Genética Forestal, Universidad Veracruzana  
e-mail: armlopez@uv.mx

## *Hemitrichia calyculata* (Speg.) Farr

= *Hemitrichia stipitata* (Mass.) Macbr.

Esporangios amarillo-dorados de 1 a 4.5 milímetros de altura, en conjuntos dispersos.

Peridio amarillo claro, hialino y brillante, completo en estado joven y como restos en forma de un cálculo (copa) en la base del esporoforo cuando adulto (Fig. 1 y 5).

Pie color café-rojizo a café oscuro mas o menos grande, cilindrico y delgado.

Capilicio amarillo-brillante, reticulado y espiralado de derecha a izquierda. (Fig.3).

Esporas amarillo claro al microscopio de campo claro, globosas, equinuladas, de 6 a 8 micras de diámetro (Fig.6).

Plasmidio amarillo y en forma de abanico reticulado.

Sobre madera húmeda y en descomposición, común.

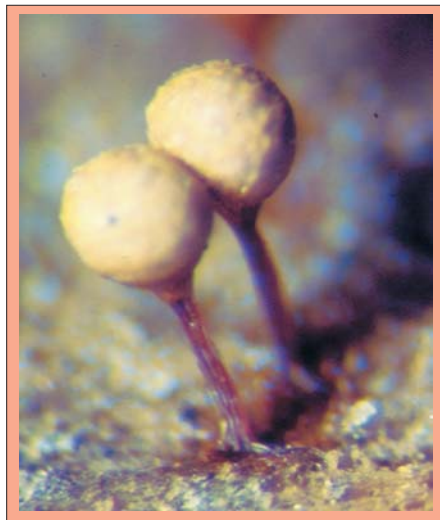


Fig. 2 Esporangio joven de *Hemitrichia calyculata* con el peridio completo.



Fig. 1 Esporangio de *Hemitrichia calyculata* sobre madera, observese el cálculo en forma de copa en la base del esporóforo. X20

### Material Examinado:

Antigua carretera a Coatepec, 8 Km. De Xalapa, Sosa 139; cerca de Consolapa, Sosa 26; Sur de Banderilla, Cerro "La Martinica", Sosa 67 & 70; Parque Ecológico "El Haya" sobre madera en descomposición López y García, Dic. 2001.



Fig. 3 Capilicio de *Hemitrichia calyculata* X1000

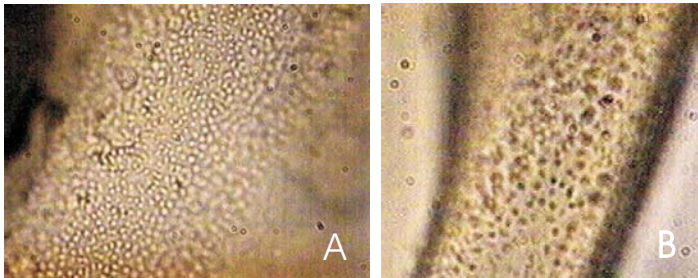


Fig. 4. Peridio de *Hemitrichia calyculata*  
A. Parte interna; B. Parte externa. X 1000



Fig. 6. Esporas de *Hemitrichia calyculata*  
con la pared lisa. X1000

## Referencias

López, A.; Sosa, A. y L. Villarreal. 1979.  
Estudios sobre los Myxomycetes del Estado de Veracruz I.  
**Bol.Soc.Mex.Mic.** 13: 127-144.

Martin, G. W. y Alexopoulos, C. J. 1969.  
**THE MYXOMYCETES.**  
University of Iowa Press, Iowa City.



Fig. 5 Esporangio de *Hemitrichia calyculata*  
con el capilicio expuesto.

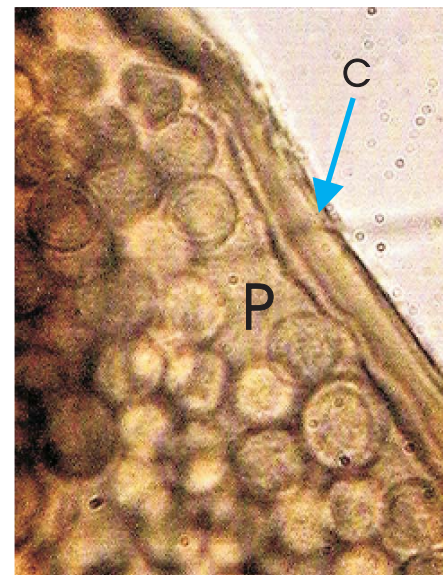


Fig. 7. Cálculo (C) y pie (P) de *Hemitrichia calyculata*  
con células redondas. X1000