

Hemileia vastatrix (III)

Por: Armando López R. y Juventino García A.
Instituto de Genética Forestal, Universidad Veracruzana
e-mail: armlopez@uv.mx

Hemileia vastatrix Berk. & Br.
sobre *Coffea arabica* L. (Rubiaceae)

Uredinios en el envés de las hojas formando manchas de color naranja brillante a amarillo pálido, con una zona decolorada alrededor, necrosando mas tarde los tejidos de la hoja en esos puntos (fig. 1 y 7).

Los uredinios son pulverulentos (fig. 2), y una de las características importantes de esta especie es que no rompe la epidermis para formar los soros (uredinios) sino que emrgen las hifas esporoforas a traves de los estomas para luego formar racimos de urediniosporas en el ápice (fig. 3 y 6).

Urediniosporas en forma de media luna, lisas en la parte ventral y con verrugas en la parte dorsal (figs. 3, 4, 5 y 6) con una coloracion amarilla en el interior.

De 30 a 33 por 19 a 21 (-25) micras no se observan poros germinativos.

La fase telial es morfológicamente identica a la fase uredinial y las teliosporas son distiguibles solamente en la germinación.

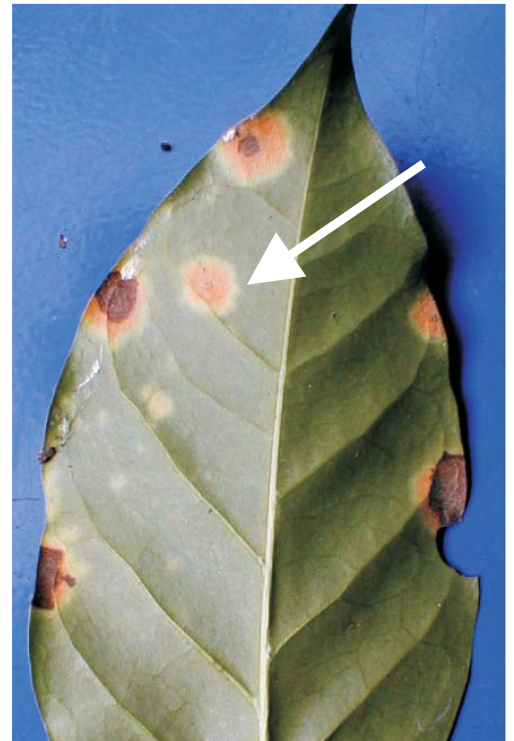


Fig. 1. Zona de uredinios (flecha) de *Hemileia vastatrix* color naranja a amarillo, con una zona decolorada alrededor y luego se torna necrotica.

En México no han sido reportadas las teliosporas aún y en los reportes al respecto en otros países no ha sido corroborada la existencia de esta fase.



Fig. 2. Uredinios de *Hemileia vastatrix* observe la mancha anaranjada que se forma en la zona de uredinios X10.

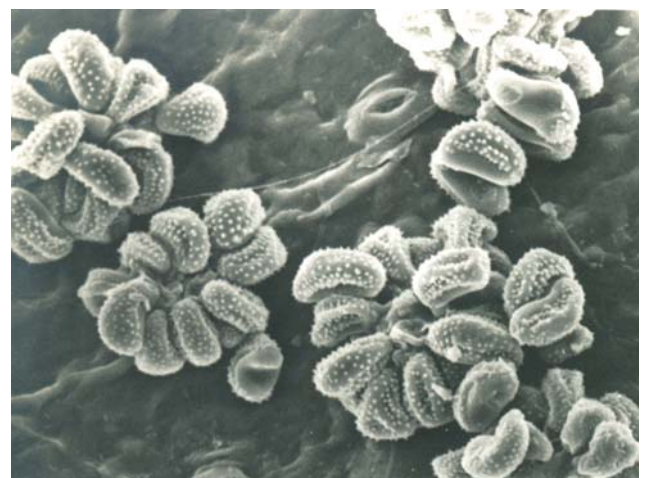


Fig. 3. Uredinios de *Hemileia vastatrix* emergiendo de los estomas y formando racimos, vista al microscópio de barrido X200..

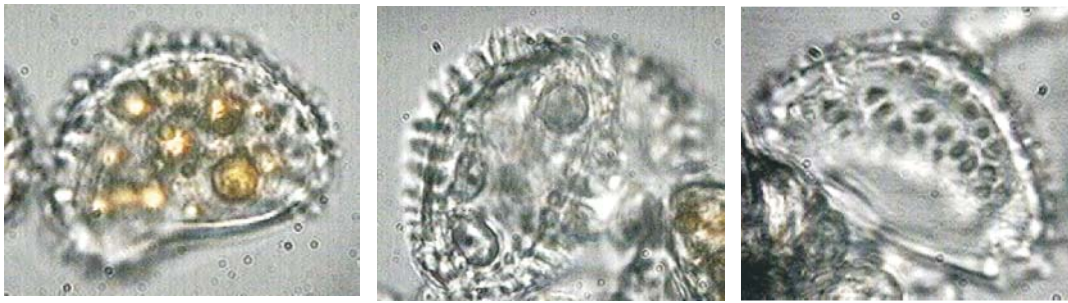


Fig. 4. Urediniosporas de *Hemileia vastatrix* notese la pared con verrugas. X1000.

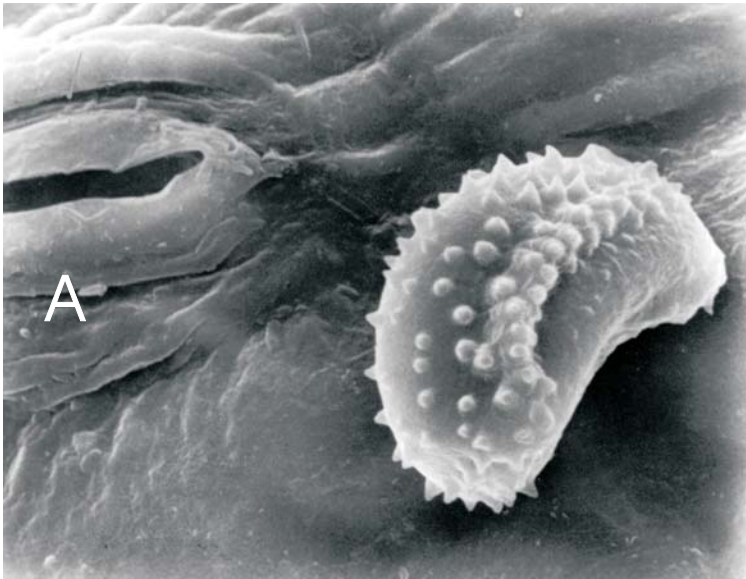


Fig. 5. Urediniospora de *Hemileia vastatrix* al microscopio electrónico de barrido notese la pared con verrugas. X1500.

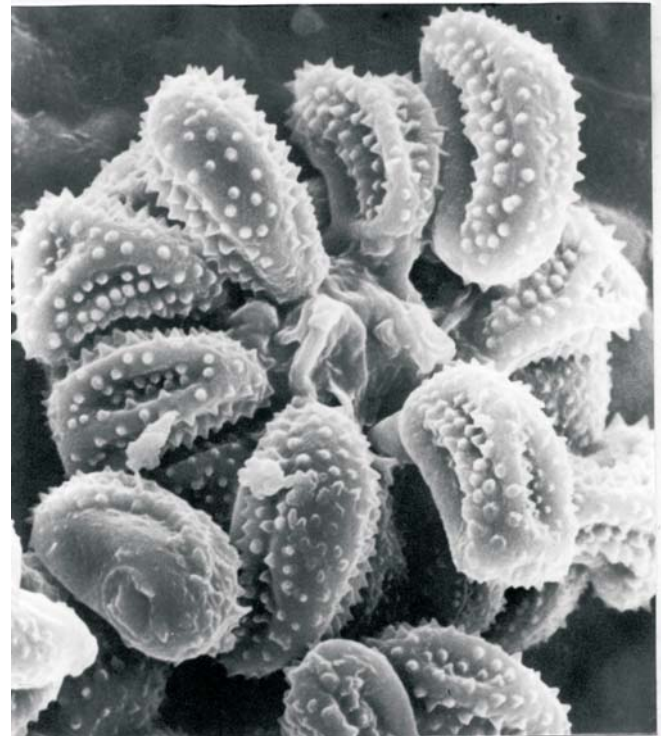


Fig. 6. Racimo urediniosporas de *Hemileia vastatrix* al microscopio electrónico de barrido emergiendo de un estoma. X1500.

Material Examinado:

México, El Cerro 3 Km. al oeste de La Estanzuela, Ver., Municipio de Emiliano Zapata, Enero 15, 2002, López y García.

Referencias

López, A. y A. Celis. 1982.
Identificación de la roya del café (*Hemileia vastatrix* Berk & Br.)
En México y análisis de su situación actual.
Resúmenes del Primer Congreso Nacional de Micología
Xalapa, Ver. Octubre, pag.48.

Leon-Gallegos, H. M. y Cummins, G. B. 1981.
UREDINALES (ROYAS) DE MEXICO VOL. II.
SARH, Culiacan, Sin., México, 492 pp.



Fig. 7. Zonas de uredinios de *Hemileia vastatrix* causando manchas color naranja en la hoja.