

# Leucocoprinus birnbaumii

*Leucocoprinus birnbaumii* (Corda) Sing.

(= *Lepiota lutea* (Bolt. Ex Fr.) Qué.)

(= *Leucocoprinus luteus* (Sow. Ex Secr.) Locquin

Por: Armando López R. y Juventino García A.  
Instituto de Genética Forestal, Universidad Veracruzana  
e-mail: armlopez@uv.mx

Basidioma de 7 a 10 cm. de ancho en el píleo por 12 a 15 cm. de altura total.

**Basidioma** amarillo-limón, umbonado y subcónico, acampanado hasta casi plano, con una mancha central; el margen es estriado; superficie flososa-algodonosa a escamosa, escamas amarillo-limón.

**Himenio** de laminas libres, apretadas, amarillo-crema algo verdosas.

**Pie** amarillo-limón, flocoso-algodonoso con anillo membranoso lepiotoide; base bulbosa (Figs. 1, 2 y 3).

Esporas elípticas, lisas, incoloras, de pared gruesa. De 8 a 14 por 6 a 8 micras (fig.4).

Fructifica solitario, aunque es común encontrar en la base primordios en forma cespitosa (fig. 3).

Según Lincoff (Lincoff, 1981) es venenoso.



Fig. 1. Basidioma de *Leucocoprinus birnbaumii*.



Fig. 2. Basidioma de *Leucocoprinus birnbaumii*, vista inferior. Notese el anillo en el pie.



Fig.3. Basidiomas de *Leucocoprinus birnbaumii* en su habitat natural.

**Nota:** La especie fué nombrada en honor de Mr. Birnbaum quien le proporcionó los especímenes a Corda quien describió la especie.

### Material Examinado:

López y García Junio 24; Julio 9 y 17, parque ecológico "El Haya", sobre materia orgánica en descomposición.

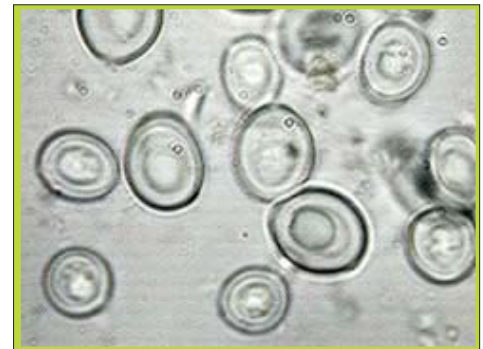


Fig. 4. Esporas lisas de *Leucocoprinus birnbaumii* X1000 .

## Referencias

Lincoff, G.H. 1981. **The Audubon Society Field Guide to North American Mushrooms**. Knopf, New York.498 pags.

Smith, A.H. y Smith, N.W. 1980. **THE MUSHROOM HUNTER'S FIELD GUIDE**. The University of Michigan Press, Ann Arbor,316 pags.