

# Dacryopinax spathularia

Por: Armando López R. y Juventino García A.  
Instituto de Genética Forestal, Universidad Veracruzana  
e-mail: armlopez@uv.mx

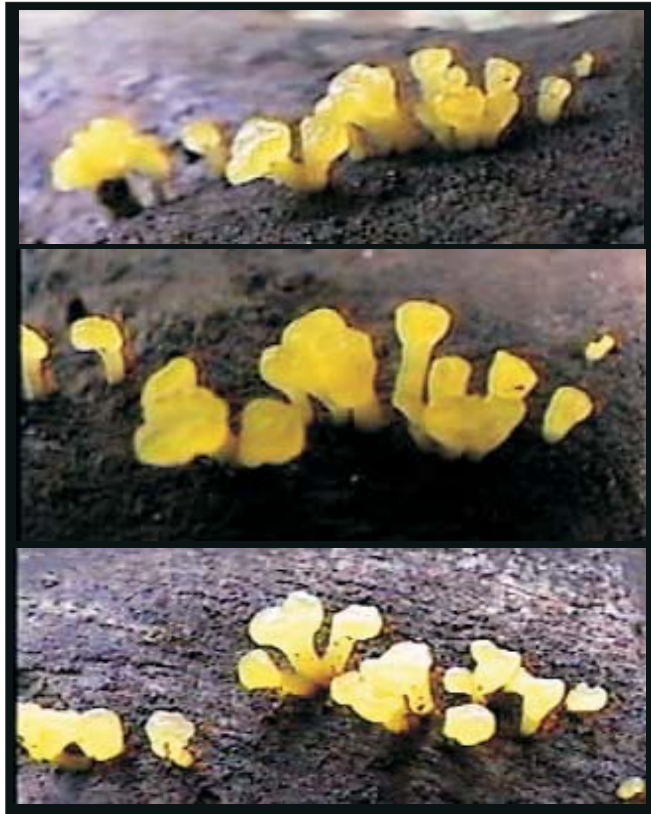


Fig. 1. Basidiomas de *Dacryopinax spathularia* en su habitat natural.

## *Dacryopinax spathularia* (Schweinitz) Martin

Basidiomas de 2 a 4 mm. de alto. Gregarios, en madera húmeda y en descomposición (Figs. 1 y 2).

**Basidioma** estipitado, clavado a petaloide, amarillo brillante, superficie lisa, consistencia de gelatina dura (figs. 1 y 2).

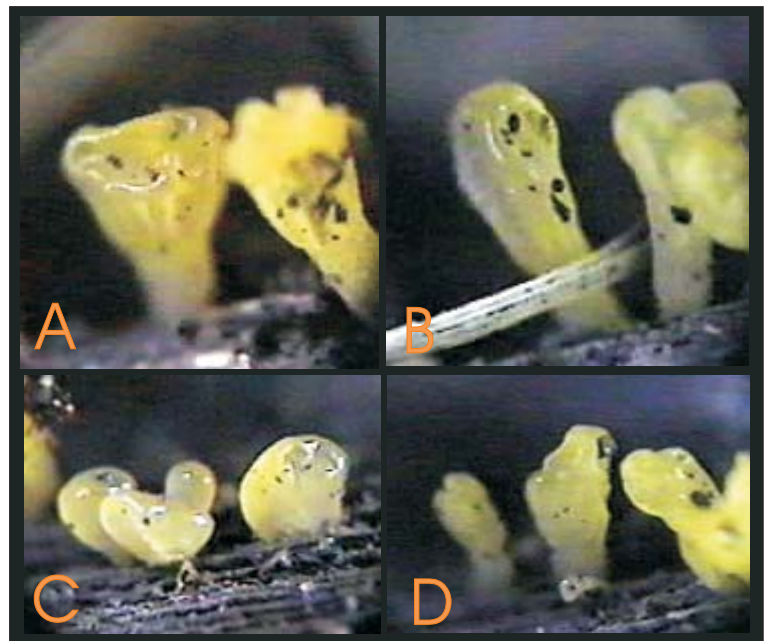
Himenio liso a sulcado cuando joven, (fig. 2), hifas sin conexiones en grapa, de cilíndricas a tortuosas y ramificadas, con ramificaciones cortas también (figs 4 y 5).

Basidios bifurcados y cilíndricos. Esporas subhialinas, subovoides, algo curvadas, de pared delgada, de 6 a 8 (-9) por 3 a 4(-5) micras, originándose de los basidios delgados y alargados (figs. 3, 4 y 7).

### Material Examinado:

López y García Julio 23, 2002, parque ecológico "El Haya", sobre un tronco húmedo en descomposición.

Fig. 2. Basidiomas de *Dacryopinax spathularia*, (A) himenio sulcado (edo.joven) y (B) clavado o claviforme; (C) y (D) estados juveniles del basidioma.



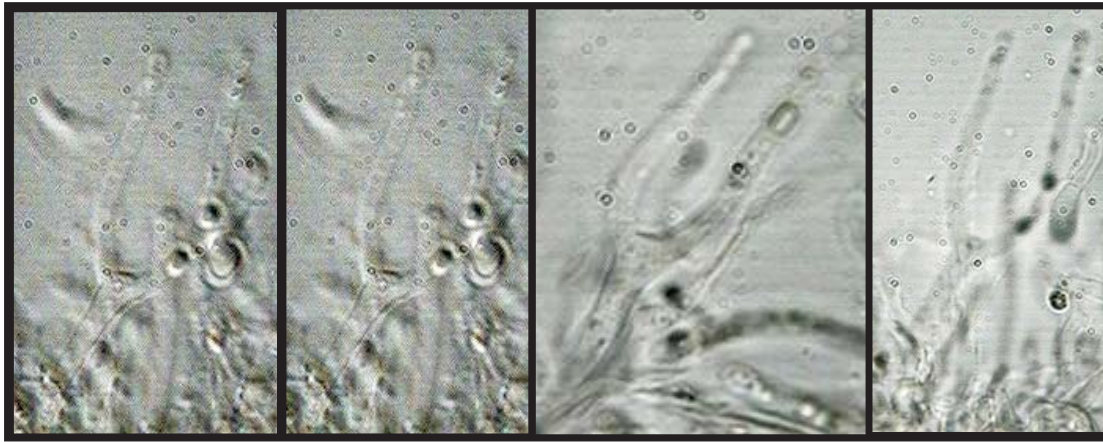


Fig.3. Basidios de *Dacryopinax spathularia* X 1000.

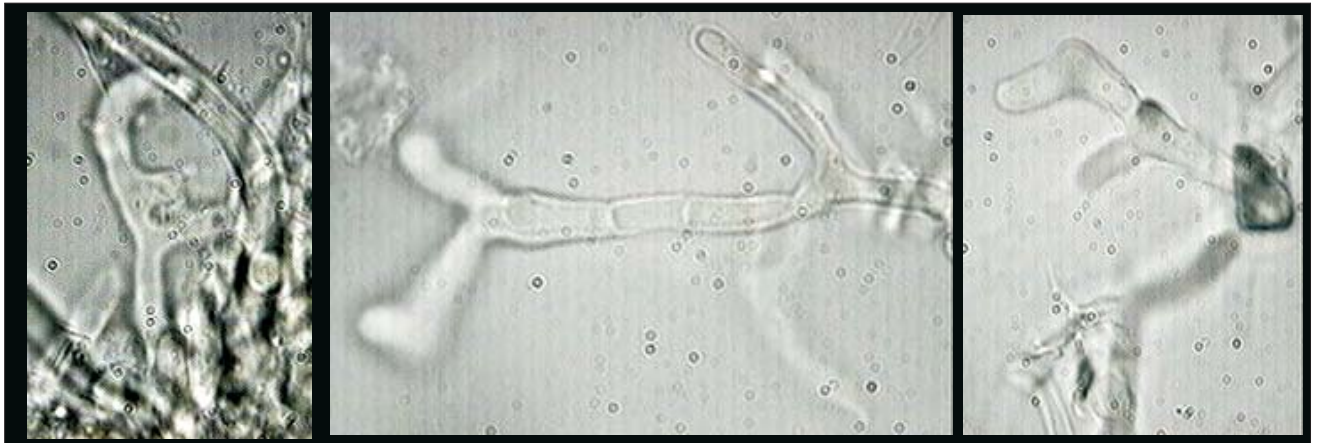


Fig.4. Diversas hifas de *Dacryopinax spathularia* X 1000.



Fig. 5. Basidiospora de *Dacryopinax spathularia* X 1000.

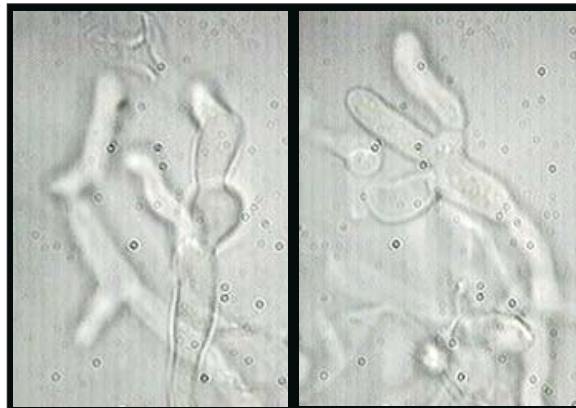


Fig. 6. Hifas bifurcadas de *Dacryopinax spathularia* X1000.

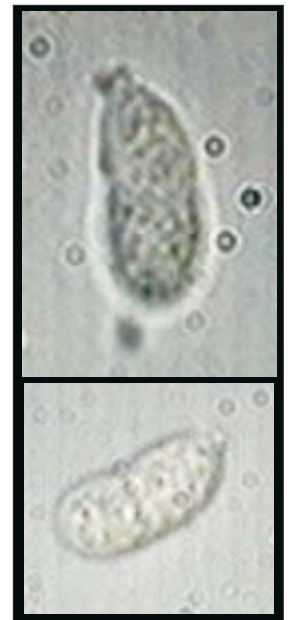


Fig. 7. Esporas de *Dacryopinax spathularia*, X 1000.

## Referencias

Lowy, B. 1971.  
 TREMELLALES, Flora Neotropica Monograph No. 6.  
 Hafner Publishing Company, Inc., New York. 153 pags.