

Gerronema nemorale

Por: Armando López R. y Juventino García A.
Instituto de Genética Forestal, Universidad Veracruzana
e-mail: armlopez@uv.mx



Fig. 1. Acercamiento de los basidiomas de **Gerronema nemorale** en su habitat natural.

Pie delgado y cilíndrico, ensanchado (sub-bulboso) un poco hacia la base, amarillo, más pálido que el sombrero, liso y con hifas blancas en la base a manera de algodón.

También es común encontrar primordios en la base de los basidiomas.

Material Examinado:

López y García, Junio 18, 26 2002, parque ecológico "El Haya", sobre un restos de rama húmeda y en descomposición, adentro del acahual.

Gerronema nemorale Har. Takahashi

Basidiomas de 4 a 7 cm. de alto. Por 2 mm de ancho. Gregarios y cespitosos, en madera húmeda y en descomposición (figs. 2 y 7).

Basidioma infundibuliforme, delgado, de consistencia hulosa, amarillo brillante, superficie lisa (figs. 1 y 4).

Himenio de laminas decurrentes delgadas y lisas (fig. 1), hifas de pared más o menos gruesa, con conexiones en grapa (fig. 3).

Basidios claviformes tetaresporados, de 30 a 46 por 6 a 9 micras; basidiosporas subovaladas, lisas y hialinas, de 7 a 8 por 6 a 7 micras.



Fig. 2. Basidiomas de **Gerronema nemorale**, gregarios y cespitosos, notense las hifas blancas en la base del pie.

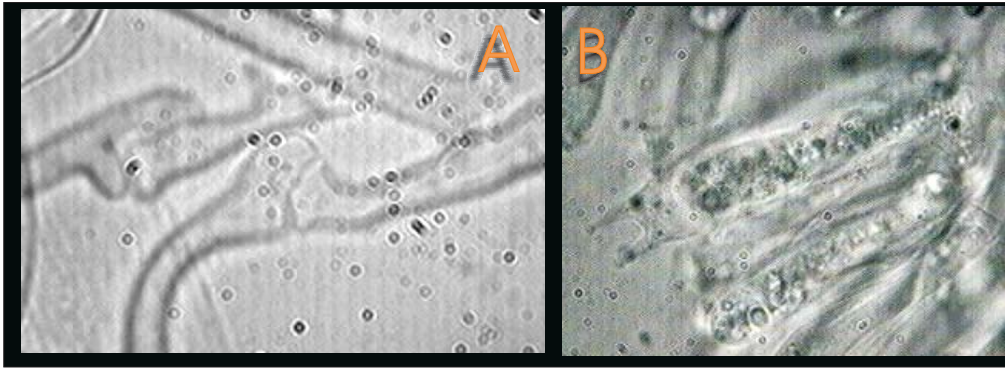


Fig.3. Basidios de *Gerronema nemorale* (B) y conexión en grapa (A). X 1000.



Fig. 4. Basidio (flecha).



Fig.5. Basidiosporas

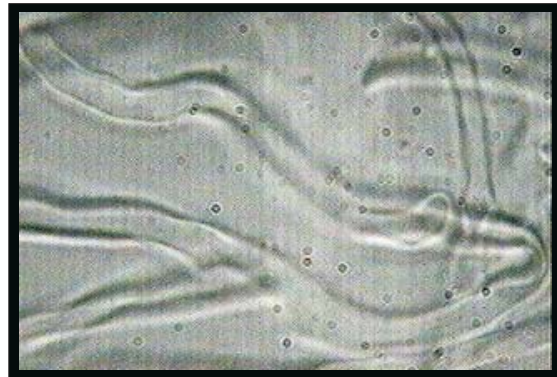


Fig.6. Hifas de *Dgerronema nemorale*. X 1000.



Fig. 7. Parte superior del basidioma de *Gerronema nemorale* X 1000.



Fig. 8. Basidiomas de *Gerronema nemorale* © y (d) parte inferior (base).



Fig. 9. Basidiomas de *Gerronema nemorale*, notese el desarrollo cespitoso y las hifas blancas en la base.

Referencias

Singer, R. 1986.
THE AGARICALES IN MODERN TAXONOMY.
 4td. Ed., Koeltz, Koenigstein. 981 pags.