

Tremella lutescens



Por: Armando López R.
Y Juventino García A.
Instituto de Genética Forestal,
Universidad Veracruzana
e-mail: armlopez@uv.mx

Fig. 1. Basidioma de *Tremella lutescens* en su habitat natural.

Tremella lutescens Fr.

= *Tremella mesenterica* Fr.

Basidioma de 3 cm. de altura por 2 a 7 cm. de ancho, gelatinoso firme, hueco e inflado, café-amarillo a amarillo-anaranjado brillante, cerebriforme a lobulado y petaloide.

Probasidios globosos a subglobosos y septados vertical-

mente, metabasidios ovoides.

Basidiosporas subglobosas a ovoides, apiculadas, de pared delgada y lisa, subhialinas a amarillo pálido, con una vacuola prominente en su interior. De (-8) 9 a 9.5 por 6 a 6.5 (-7) micras.



Fig. 2. Basidiomas de *Tremella lutescens* en su habitat natural.

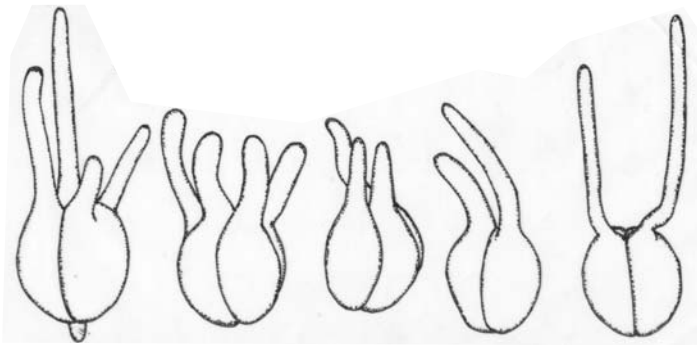


Fig. 3. Basidios septados X1000.

Material Examinado:

Xalapa, Ver. Octubre 22, 1996,
López y García, Parque Ecológico
El Haya, sobre rama de *Eryobotria
japonica* en el suelo.

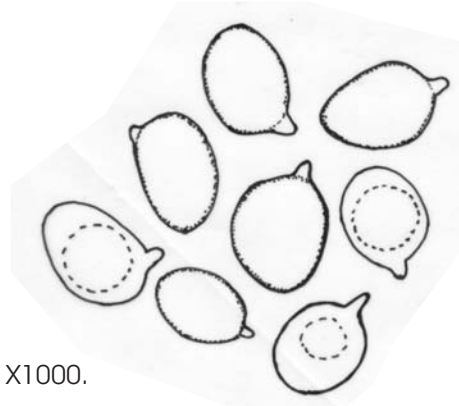


Fig. 4. Basidiosporas X1000.

Referencias

Lowy, B. 1971.
TREMELLALES. Flora Neotropica No. 6,
The New York Botanical Garden, New
York, 153 pags.